

Механические скругляющие накладки

Механические скругляющие накладки применяются для удаления овальности полиэтиленовых труб и создания круглой формы при подготовке к электромужфтовой сварке. Состоит из двух секций. Предназначены для работы в полевых условиях.



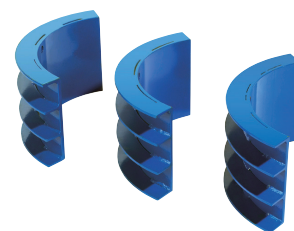
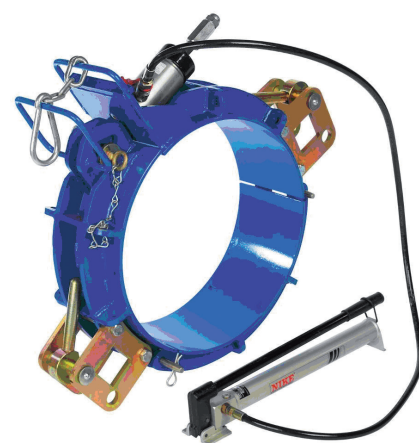
Артикул	Рабочая область, Ø трубы, мм	вес, кг
01-08-006	Скругляющая накладка 63 мм	0,7
01-08-008	Скругляющая накладка 90 мм	1,8
01-08-009	Скругляющая накладка 110 мм	2,0
01-08-010	Скругляющая накладка 125 мм	2,2
01-08-011	Скругляющая накладка 140 мм	2,3
01-08-012	Скругляющая накладка 160 мм	2,5
01-08-013	Скругляющая накладка 180 мм	2,8
01-08-014	Скругляющая накладка 200 мм	3,0
01-08-015	Скругляющая накладка 225 мм	4,0
01-08-016	Скругляющая накладка 250 мм	4,2
01-08-028	Скругляющая накладка 280 мм	4,5
01-08-020	Скругляющая накладка 315 мм	15,0
01-08-021	Скругляющая накладка 355 мм	20,0
01-08-022	Скругляющая накладка 400 мм	25,0

В комплекте: накидной ключ с храповиком

Гидравлические скругляющие накладки

Гидравлические скругляющие накладки применяются для удаления овальности полиэтиленовых труб и создания круглой формы при подготовке к электромуфтовой сварке. Предназначены для работы в полевых условиях.

В комплект входит: 3-х секционная накладка, ручной гидравлический насос, монтажный инструмент.



Артикул	Рабочая область, Ø трубы, мм	вес, кг
01-08-100	Скругляющая накладка 400 мм с гидроприводом	26,0
01-08-102	Переходные вкладыши-сегменты 400-315 мм	8,0
01-08-103	Скругляющая накладка 500 мм с гидроприводом	50,0
01-08-105	Переходные вкладыши-сегменты 500-400 мм	12,0
01-08-104	Переходные вкладыши-сегменты 500-450 мм	10,0
01-08-106	Скругляющая накладка 630 мм с гидроприводом	75,0
01-08-107	Переходные вкладыши-сегменты 630-560 мм	28,0
01-08-108	Переходные вкладыши-сегменты 630-500 мм	25,0
01-08-109	Скругляющая накладка 710 мм с гидроприводом	90,0
01-08-110	Переходные вкладыши-сегменты 710-630 мм	30,0

Передавливатели для полиэтиленовых труб

Предназначен для ограничения потока газа или воды в полиэтиленовых трубопроводах. Используется в полевых условиях.



Ø 160-250 мм



Ø 63-180 мм



Ø 20-63 мм

Артикул	Тип привода	Рабочая область, Ø трубы, мм	вес, кг
02-31-401	механический	Ø 20-63 мм	4,5
02-31-602	гидравлический	Ø 63-180 мм, SDR11, SDR17	37,0
02-31-701	гидравлический	Ø 160-250 мм, SDR11, SDR17	66,0

В комплекте: ограничительные шайбы и стопорные винты